



CENTRE DE  
FEMMES  
L'ANTRE  
HULLOISES INC.

## **INTERVENANTE COMMUNAUTAIRE**

L'Antre-Hulloises Inc. est un centre de femmes dont la mission est d'offrir des services polyvalents, de promouvoir l'amélioration des conditions de vie et d'accroître l'égalité entre les femmes et les hommes. Nos modes d'intervention visent à briser l'isolement, accroître le pouvoir d'agir, contrer la pauvreté et toutes les formes de violence faites aux femmes dans notre collectivité.

### **VOLET INTERVENTION**

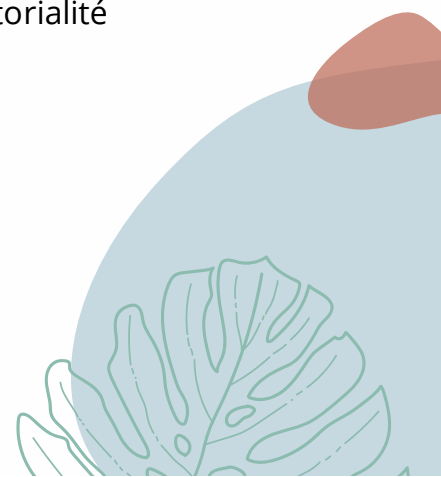
- ♀ Accueillir et répondre aux demandes d'aide
- ♀ Accompagner et soutenir les filles et les femmes dans leurs démarches
- ♀ Élaborer, mettre en œuvre et animer des activités et ateliers de santé et bien-être
- ♀ Élaborer, mettre en œuvre et animer des ateliers et activités d'information, de sensibilisation et de promotion

### **VOLET COMMUNAUTAIRE**

- ♀ Travailler en partenariat avec les acteurs du milieu dans la mise en œuvre d'activités de soutien aux communautés plus vulnérables
- ♀ Mettre en œuvre des activités de sensibilisation et de prévention auprès d'auditoires cibles
- ♀ Organiser et animer des activités communautaires avec le milieu
- ♀ Participer à différentes instances et/ou comités de travail externes, lorsque mandatée
- ♀ Participer et contribuer à la vie associative de l'organisme

### **CONNAISSANCE ET QUALIFICATION**

- ♀ Bonne connaissance des problématiques vécues par les femmes
- ♀ Connaissance des approches d'intervention: féministe intersectionnelle et d'éducation populaire
- ♀ Forte aptitude en matière de relation interpersonnelle et d'animation de groupe
- ♀ Forte capacité d'autonomie et à travailler en contexte de multisectorialité
- ♀ Sens de la confidentialité et de l'éthique
- ♀ Capacité d'adaptation et à travailler en équipe
- ♀ Connaissance des logiciels informatiques de base (Word, Excel)
- ♀ Bonne maîtrise du français oral et écrit
- ♀ Capacité à intervenir en anglais (accueil et référence)





CENTRE DE  
FEMMES  
L'ANTRE  
HULLOISES INC.

## **SCOLARITÉ ET EXPÉRIENCE**

- ♀ Expérience dans un ou plusieurs secteurs reliés au mouvement communautaire
- ♀ Diplômes d'études collégiale et/ou universitaire dans les domaines de l'intervention et des sciences sociales
- ♀ Expérience pertinente en intervention individuelle et de groupe auprès des populations vulnérables

## **CONDITIONS DE TRAVAIL**

- ♀ Poste à temps plein 32hrs ou 35hrs semaine
- ♀ Horaire flexible selon les besoins de l'organisme (jour /soir, présentiel et télétravail)
- ♀ Salaire horaire : Selon l'échelle salariale en vigueur
- ♀ Être titulaire d'un permis de conduire et posséder une voiture (un atout)
- ♀ Entrée en fonction : immédiatement

**Faire parvenir votre curriculum vitae ainsi qu'une lettre de motivation à  
Constance Allain, Directrice**

**Au plus tard le 1er novembre 16h30**

**Par courriel : [antre.hulloise@bellnet.ca](mailto:antre.hulloise@bellnet.ca)**

**Veillez noter que seules les candidatures retenues seront contactées.**